



Factsheet Mobiliteit universitair personeel

De bestemming van de universitaire wetenschappers

Inleiding

In opdracht van de Vereniging van Universiteiten (VSNU) heeft het Centraal Bureau voor de Statistiek (CBS) onderzoek gedaan naar de mobiliteit van het universitair personeel tussen 2003 en 2006. Het onderzoek is mogelijk gemaakt door subsidie van SoFoKles (www.sofokles.nl).

Het CBS heeft voor dit onderzoek de WOPI-gegevens van de VSNU ter beschikking gekregen.¹

Deze factsheet richt zich specifiek op de uitstroom van universitair personeel in de periode 2005-2006. Eind 2006 bestond het totale personeel in dienst van de universiteiten uit 45.930 personen². De uitstroom van het personeel uit de universiteiten had in 2006 een omvang van 6.825 personen (15%).

Kenmerken van het uitstromend personeel

Functie

Van de totale uitstroom van 6.825 komt 63% (4.295 personen) voor rekening van het wetenschappelijk personeel. In tabel 1 is te zien hoe de verdeling van de uitstroom over de functies binnen het wetenschappelijk personeel eruit ziet.

¹ WOPI = Wetenschappelijk Onderwijs Personeel Informatie. Het betreft de jaarlijkse verzameling van de geanonimiseerde personeelsgegevens van de Nederlandse universiteiten, behorende tot de VSNU.

² Voor personen met meer dan één baan bij de universiteiten is gekozen voor de hoofdbaan: de baan met het hoogste loon op jaarbasis. Hierdoor -en door afronding door het CBS op vijftallen- wijken de aantallen in deze factsheet soms wat af van de aantallen zoals deze in de WOPI-data (VSNU) voorkomen.

Tabel 1
Aantallen uitgestroomd wetenschappelijk personeel en
procentuele verdeling van de uitstroom

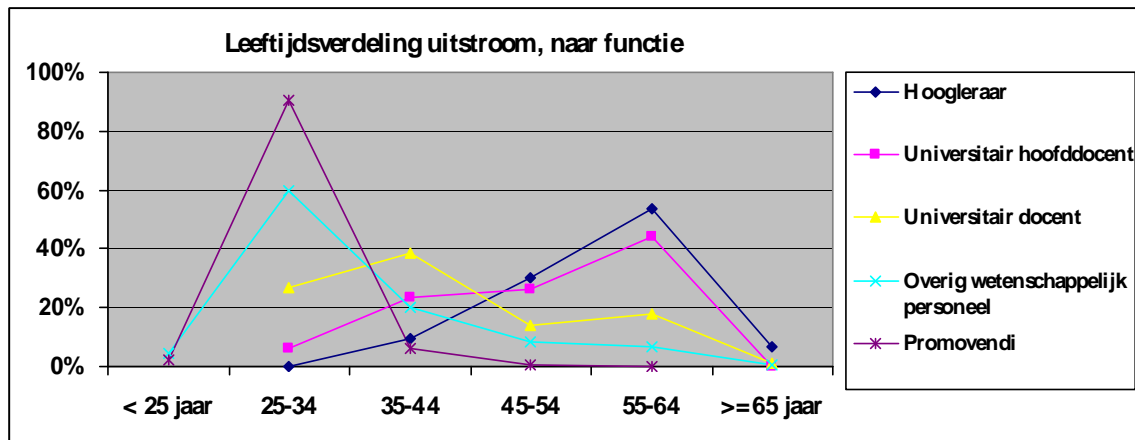
	Aantal personen	Percentage van uitstroom
Hoogleraar	215	5%
Universitair hoofddocent	170	4%
Universitair docent	390	9%
Overig wetenschappelijk personeel ³	1860	43%
Promovendi	1660	39%
Totaal wetenschappelijk personeel	4295	100%

Het overgrote deel van de uitstroom vindt plaats bij het Overig wetenschappelijk personeel en bij de Promovendi. Dit zijn, gezien de leeftijd, doorgaans wetenschappers die zich nog in een vroeg stadium van hun loopbaan bevinden.

Leeftijd

Het overgrote deel van het uitstromend wetenschappelijk personeel is jong: 65% is tussen de 25 en 35 jaar oud. In grafiek 1 is te zien dat de uitstromende Promovendi en het Overig wetenschappelijk personeel beduidend jonger zijn dan de uitstromers uit de andere functies binnen het wetenschappelijk personeel.

Grafiek 1



Bestemming: waar gaan zij naar toe?

De groep jonge wetenschappers waaiert uit naar allerlei sectoren buiten de universiteit. Uit tabel 2 blijkt dat jonge wetenschappers na uitstroom vooral terug te vinden zijn in de private sector, de universitair medische centra en de publieke sector. Tevens blijkt dat een aanzienlijk deel van de jonge wetenschappers emigreert.

³ Overig Wetenschappelijk Personeel (Overig WP) is wetenschappelijk personeel met voornamelijk de functie van onderzoeker of docent

Het deel van de uitstroom waarvan op peildatum geen bestemming bekend is, is in tabel 2 buiten beschouwing gelaten.⁴

Tabel 2
Procentuele verdeling van de bestemming van het Overig wetenschappelijk personeel en de Promovendi, uitgestroomd in 2006, exclusief de categorie overige uitstroom.

Bestemming	Overig WP	Promovendi
Private sector	26%	26%
Emigratie	16%	17%
UMC	15%	12%
Publieke sector	13%	10%
Werkzaam aan andere universiteit	8%	10%
Uitkering	6%	20%
Gesubsidieerde sector (excl. onderzoek)	5%	3%
Pensioen of AOW	4%	0%
Zelfstandige	3%	1%
Overige arbeid en arbeid in het buitenland	3%	2%
Sterfte	0%	0%
Totaal	100%	100%

⁴ Overige uitstroom betreft personen die op peildatum geen zelfstandig inkomen uit arbeid of een uitkering hadden en ook op dat moment geen hoger onderwijs volgden. Het betreft ongeveer 20% van de uitstroom. Overigens wordt van deze 20% indien op een andere datum dan de peildatum 31 december, wordt gezocht, een groot deel teruggevonden in de banenbestanden en de polisadministraties.

Wetenschapsgebied: waar komen zij vandaan?

Tabel 3

De verdeling van het in 2006 uitgestroomd totaal aan wetenschappelijk personeel, naar wetenschapsgebied waaruit zij zijn uitgestroomd

HOOP-gebied waaruit uitstroom plaatsvond ⁵	Aantal personen	Procentueel
Landbouw	195	5%
Natuur	795	19%
Techniek	955	22%
Gezondheid	835	19%
Economie	245	6%
Recht	260	6%
Gedrag & Maatschappij	560	13%
Taal & Cultuur	395	9%
Divers	60	1%
Totaal	4295	100%

De uitstroom vindt vooral plaats uit de wetenschapsgebieden Natuur, Techniek, Gezondheid gevolgd door Gedrag & Maatschappij. Dit geldt voor het totale wetenschappelijke personeel (tabel 3) zowel als voor het Overig wetenschappelijk personeel en de Promovendi (zie tabel 4).

Tabel 4

Procentuele verdeling over de wetenschapsgebieden van waaruit het Overig wetenschappelijk personeel en de Promovendi in 2006 zijn uitgestroomd

HOOP-gebied waaruit uitstroom plaatsvond	Overig wetenschappelijk personeel	Promovendi
Landbouw	4%	6%
Natuur	18%	23%
Techniek	25%	23%
Gezondheid	19%	18%
Economie	5%	5%
Recht	5%	5%
Gedrag & Maatschappij	13%	12%
Taal & Cultuur	9%	8%
Divers	2%	0%
Totaal	100%	100%

⁵ HOOP-gebieden zijn de wetenschapsgebieden die worden onderscheiden in het Hoger Onderwijs en Onderzoek Plan van het Ministerie van Onderwijs, Cultuur en Wetenschap. Er zijn negen HOOP-gebieden en een restcategorie. Landbouw, Natuur, Techniek, Gezondheid, Economie, Recht, Gedrag & Maatschappij, Taal & Cultuur, Onderwijs en Divers. Het HOOP-gebied Onderwijs wordt in de WOPI-data niet apart onderscheiden.

Nationaliteit

Tabel 5

Het uitgestroomde wetenschappelijke personeel, naar nationaliteit

Nationaliteit	Aantal personen	Procentueel
Nederlandse	3040	71%
Europese Unie (26 lidstaten)	535	12%
Overig Europese nationaliteit	130	3%
Noord-Amerikaanse	50	1%
Midden- of Zuid-Amerikaanse	30	1%
Aziatische	195	5%
Afrikaanse	40	1%
Australische of van Oceanië	10	0%
Onbekend/niet ingeschreven in GBA op peilmoment	265	6%
Totaal	4295	100%

Ruim 70% (3.040 personen) van de uitstromers heeft de Nederlandse nationaliteit (tabel 5). In tabel 6 is te zien waar de personen met een Nederlandse nationaliteit naar uitstroomden. Ook hier is de categorie Overige uitstroom (ongeveer 12%) waarvan niet bekend is wat de bestemming na uitstroom is, buiten beschouwing gelaten.⁶

Nederlandse nationaliteit en bestemming

Tabel 6

Verdeling van het in 2006 uitgestroomde wetenschappelijk personeel met een Nederlandse nationaliteit naar bestemming

Sector van bestemming	Aantal personen	Procentueel
Private sector	635	24%
UMC	475	18%
Publieke sector	330	12%
Werkzaam aan andere universiteit	315	12%
Uitkering	270	10%
Emigratie	180	7%
Pensioen of AOW	165	6%
Gesubsidieerde sector (excl. onderzoek)	105	4%
Overige arbeid en arbeid in het buitenland	100	4%
Zelfstandige	80	3%
Sterfte	15	1%
Totaal	2670	100%